

SOLUCIONES SOLARES PARA TECHOS

TOPTHERM, KAMENICE NAD LIPOU, CHEQUIA

ARZIA SOLAR



CAPACIDAD INSTALADA: **115** kWp

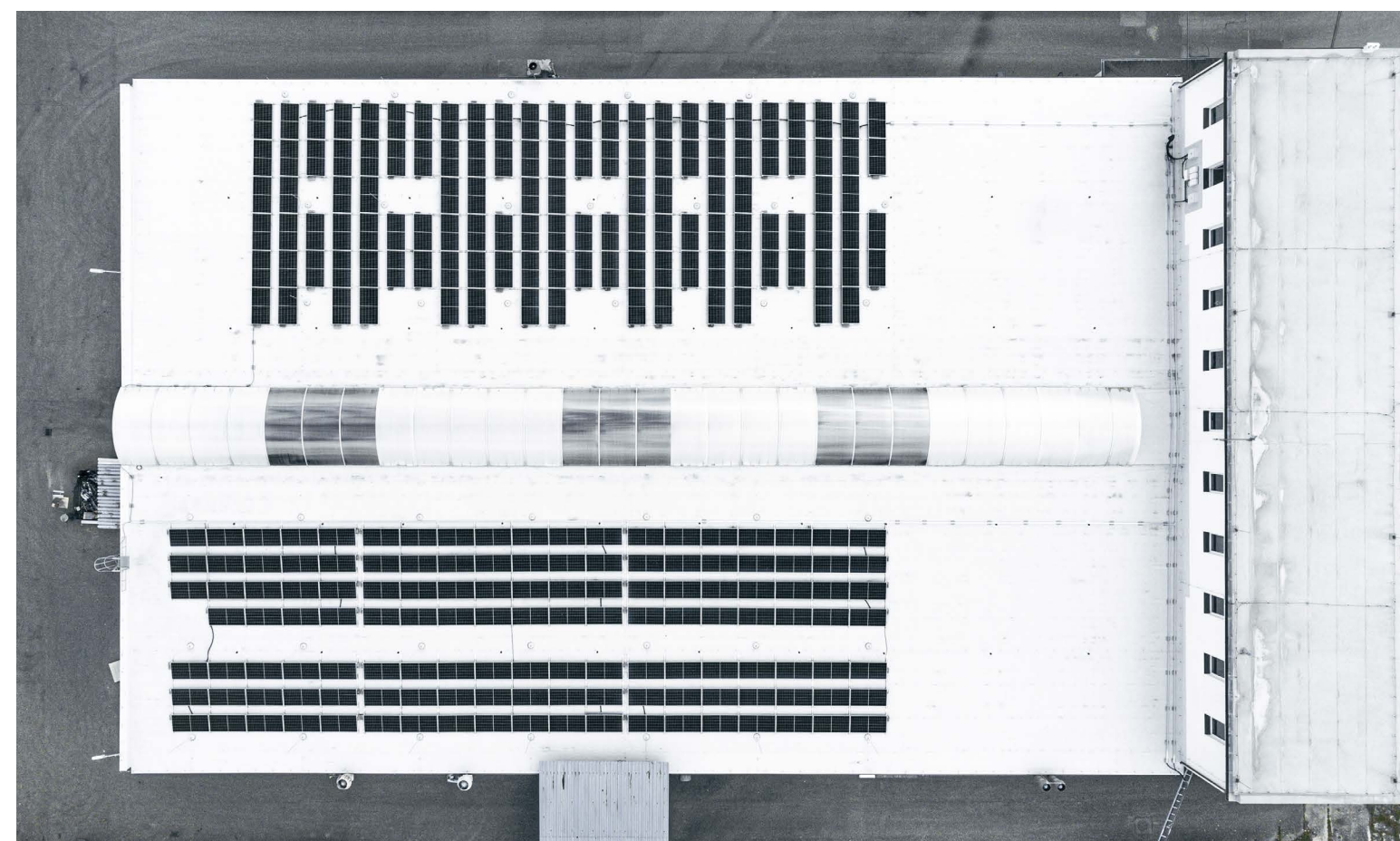
PRODUCCIÓN ANUAL: **121** MWh

CO₂ AHORROS: **48.5** Tonelada / año



TopTherm, situada en Kamenice nad Lipou, está especializada en la fabricación de componentes para la industria del automóvil.

- > Capacidad fotovoltaica instalada: 115,2 kWp
- > Número de paneles: 256 unidades
- > Tipo de panel: LONGi LR4-72HIH
- > Número de inversores: 1 unidad
- > Tipo de inversor: SolarEdge SE100K / Optimizers P950
- > Capacidad de almacenamiento de la batería: 92,4 kWh



SOLUCIONES SOLARES PARA TECHOS

TOP THERM, KAMENICE NAD LIPOU, CHEQUIA

ARGIA SOLAR

